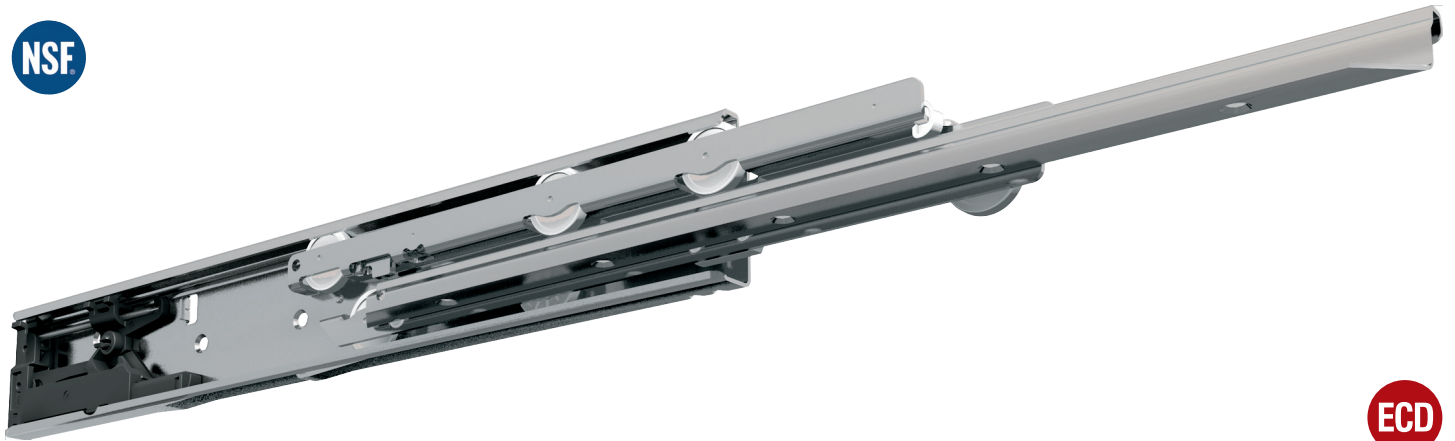


FR 786 SCC ECD

| | |
|--------------------|--------------------------------|
| AUSZUGSART: | Differentialvollauszug |
| MONTAGE: | aufliegende Schubkastenmontage |

| | |
|----------------------|--|
| EINBAUBREITE: | 18 mm |
| TRAGKRAFT: | dynamisch bis 60 kg (Vollauszug) dynamisch bis 48 kg (Überauszug) |

NSF

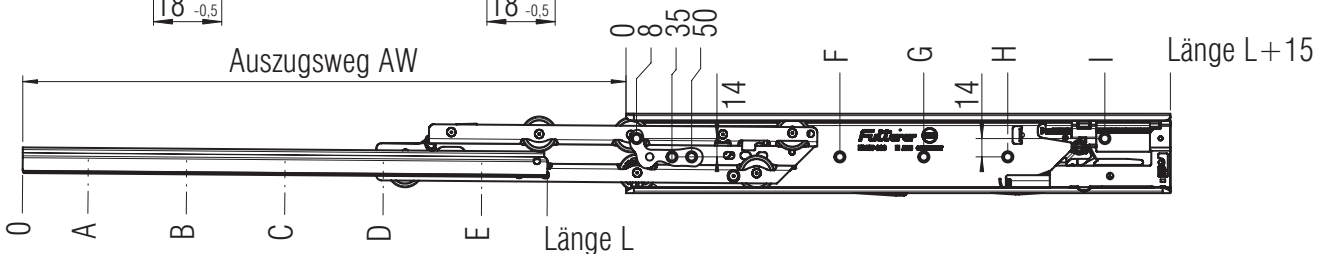
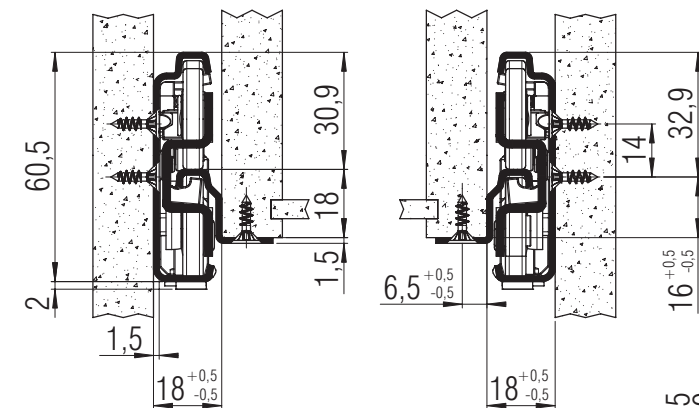


ECD

| | |
|-------------------|-----------|
| WERKSTOFF: | Edelstahl |
|-------------------|-----------|

| | |
|--------------------|-----------------------------------|
| BESTÜCKUNG: | Massiv-Kunststoffrollen (Delrin*) |
|--------------------|-----------------------------------|

| |
|---|
| SPEZIFIKATIONEN & HINWEISE: |
| <ul style="list-style-type: none"> ▶ Korpus- und Ladenprofil mit Anschraubbohrungen ▶ hohe Seitenstabilität durch speziell geformtes Mittelprofil (Materialstärke 2 mm) und Führungsrollen ▶ optimale Laufeigenschaften und Laufruhe durch integrierte Differentialwirkung ▶ integrierte Aushängesicherung in der Mittelschiene ▶ beidseitig zwangsgeführt |
| <ul style="list-style-type: none"> ● Einzug-Dämpfungssystem (ECD) integriert |
| <ul style="list-style-type: none"> ① passend zu Teilauszug FR 1052 SCC |
| <ul style="list-style-type: none"> ① auf Wunsch mit 60 mm Überauszug lieferbar! |



Anschraubbohrungen für 3,5 mm Spax-Schraube

| L | AW | AW | A | B | C | D | E | F | G | H | I | Gewicht | Bestellnr. | Bestellnr. |
|-----|------------|------------|----|-----|-----|-----|-----|-----|-----|-----|-----|---------------|------------|------------|
| mm | Vollauszug | Überauszug | mm | mm | mm | mm | mm | mm | mm | mm | mm | pro Paar (kg) | Vollauszug | Überauszug |
| 335 | 320 | 395 | 28 | 156 | 316 | | | 163 | | | 300 | * | * | * |
| 350 | 335 | 410 | 28 | 156 | 316 | | | 163 | | | 315 | * | ▶ 8222 | * |
| 385 | 370 | 445 | 28 | 156 | 348 | | | 163 | | | 350 | * | * | * |
| 400 | 385 | 460 | 28 | 156 | 380 | | | 163 | | | 365 | * | ▶ 8224 | * |
| 435 | 420 | 495 | 28 | 156 | 316 | 412 | | 163 | 323 | | 400 | * | * | * |
| 450 | 435 | 510 | 28 | 156 | 316 | 412 | | 163 | 355 | | 415 | * | ▶ 8226 | * |
| 485 | 470 | 545 | 28 | 156 | 348 | 444 | | 163 | 355 | | 450 | * | * | * |
| 500 | 485 | 560 | 28 | 156 | 348 | 476 | | 163 | 355 | | 465 | * | ▶ 8228 | * |
| 535 | 520 | 595 | 28 | 156 | 348 | 508 | | 163 | 355 | | 500 | * | * | * |
| 550 | 535 | 610 | 28 | 156 | 348 | 508 | | 163 | 355 | | 515 | * | ▶ 8230 | ▶ 8250 |
| 585 | 570 | 645 | 28 | 156 | 348 | 540 | | 195 | 355 | | 550 | * | * | * |
| 600 | 585 | 660 | 28 | 156 | 348 | 572 | | 195 | 355 | | 565 | * | ▶ 8232 | ▶ 8254 |
| 635 | 620 | 695 | 28 | 156 | 348 | 604 | | 163 | 355 | 547 | 600 | * | * | * |
| 650 | 635 | 710 | 28 | 156 | 348 | 604 | | 163 | 355 | 547 | 615 | * | ▶ 8234 | * |
| 685 | 670 | 745 | 28 | 156 | 348 | 540 | 668 | 163 | 355 | 547 | 650 | * | * | * |
| 700 | 685 | 760 | 28 | 156 | 348 | 540 | 668 | 163 | 355 | 547 | 665 | * | ▶ 8236 | * |
| 735 | 720 | 795 | 28 | 156 | 348 | 572 | 700 | 163 | 355 | 547 | 700 | * | * | * |
| 750 | 735 | 810 | 28 | 156 | 348 | 572 | 732 | 163 | 355 | 547 | 715 | * | * | * |

Verpackungseinheit: auf Anfrage

▶ prompt lieferbar * auf Anfrage

Fulterer

*DuPont (TM) Delrin®