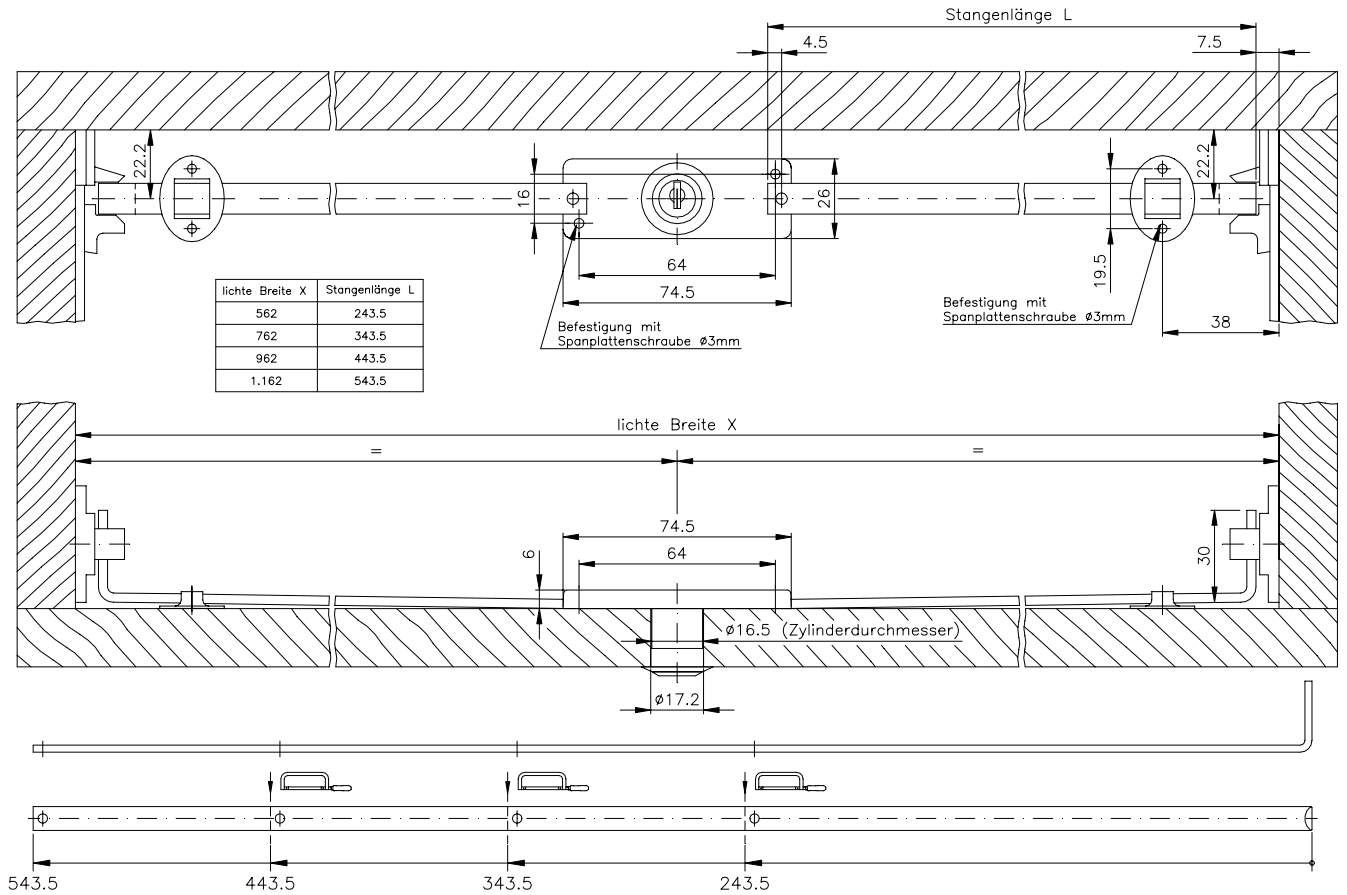




Gegründet 1867

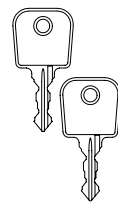
### Schubstangenschlossgarnitur zu Hängerahmen BBP

Schubstangenschloß 630, aus Zamak, vernickelt, Halbrundstangen 10x3mm aus Stahl, vernickelt, Stangenführungen aus Stahl, vernickelt



Z.-Nr. 56.0544  
58.0184

		lad					
		Art.-Nr. 098.197					
Zylinder							
<b>Hekna-V</b>	ohne Wechselkern	V9					
<b>Hekna-V</b>	mit mont. Wechselkern	W9					
Zubehör incl.:							
2 Stahlschlüssel (bei W9)							
1 Rosette 16,5 ID							
2 Halbrundstangen BBP-SVS3							
2 Stangenführungen							



Wechselkern extra bestellen  
(z.B. ZWE.2) Seite 7.1 + 7.2

# Orga Plus V

## Hängeregistratur-Rahmen und Breitschub

### Schließsystem

### Information und Konstruktion

---

#### Schließstange

Die Schließstange ist mit oder ohne Schubstangenschloss einsetzbar.  
Die Konfiguration erfolgt nach der jeweiligen Einbausituation.



# Orga Plus V Hängeregistratur-Rahmen und Breitschub Schließsystem Hekna Zubehör



## Schubstangenschloss vernickelt, mit 2 Schlüsseln und Rosette

Ausführung	Artikel-Nr.
Stahl vernickelt	auf Anfrage



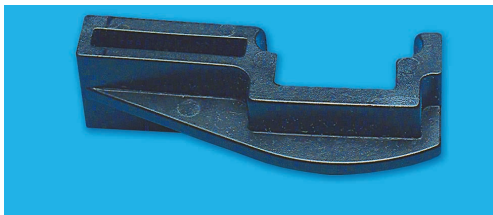
## Schubstange

Ausführung	Format	Artikel-Nr.
Stahl vernickelt	10 x 3 mm	auf Anfrage



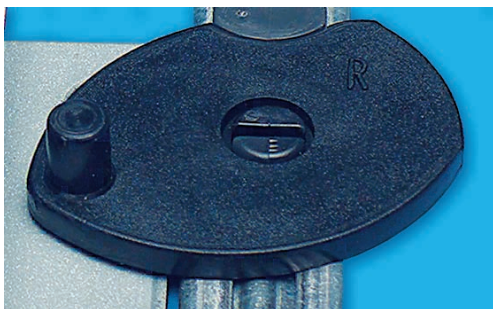
## Befestigungsschlaufe für Schubstange

Ausführung	Artikel-Nr.
Stahl vernickelt	auf Anfrage



## Befestigungsschlaufe für Schließstange

Ausführung	Artikel-Nr.
Kunststoff schwarz	6140.07



## Sperrer für Schließstange

Ausführung	Format	Artikel-Nr.
Kunststoff schwarz	rechts	6140.02
Kunststoff schwarz	links	6140.01



## Schließschuh zum Einklippen in die Schürze

Für Schließsystem mit und ohne Schloss

Ausführung	Format	Artikel-Nr.
Kunststoff schwarz	links	1383.01.01.00.01
Kunststoff schwarz	rechts	1383.02.01.00.01
Kunststoff silbergrau	links	1383.01.15.00.01
Kunststoff silbergrau	rechts	1383.02.15.00.01

Zubehör für Schließsysteme Lehmann oder Ojmar auf Anfrage.

# Orga Plus V

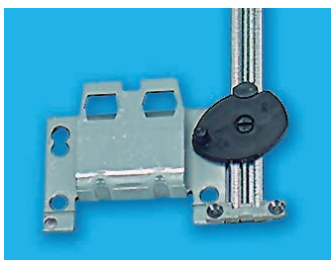
## Hängeregistratur-Rahmen und Breitschub Schließsystem für Einbau hinter Türen

### Montageanleitung



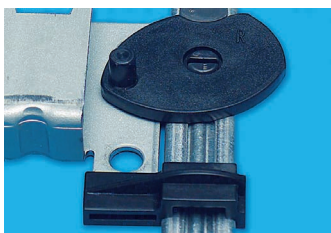
#### Ein- bzw. beidseitiges Verriegelungs-System ohne Schloss

1. Einklipsen der Schließschuhe links und rechts in die **hintere** Öffnung der Schürzen.



2. Befestigung der Schließstange an den **hinteren** Befestigungswinkeln links und rechts.

Endstück im untersten Winkel eindrücken und festschrauben.  
Damit ist die Positionierung in der Höhe und in der  
Tiefenrichtung erfolgt.



3. Halteschleife fixiert Schließstange an den  
restlichen Befestigungswinkeln.

